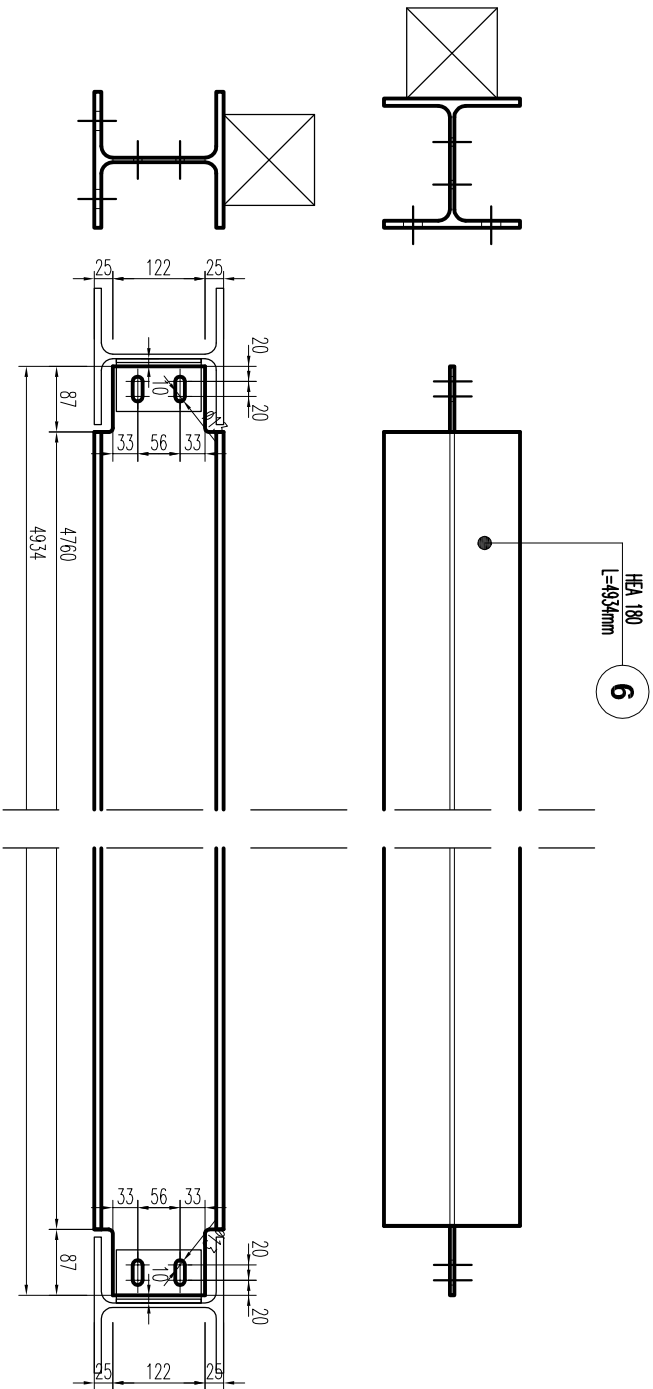
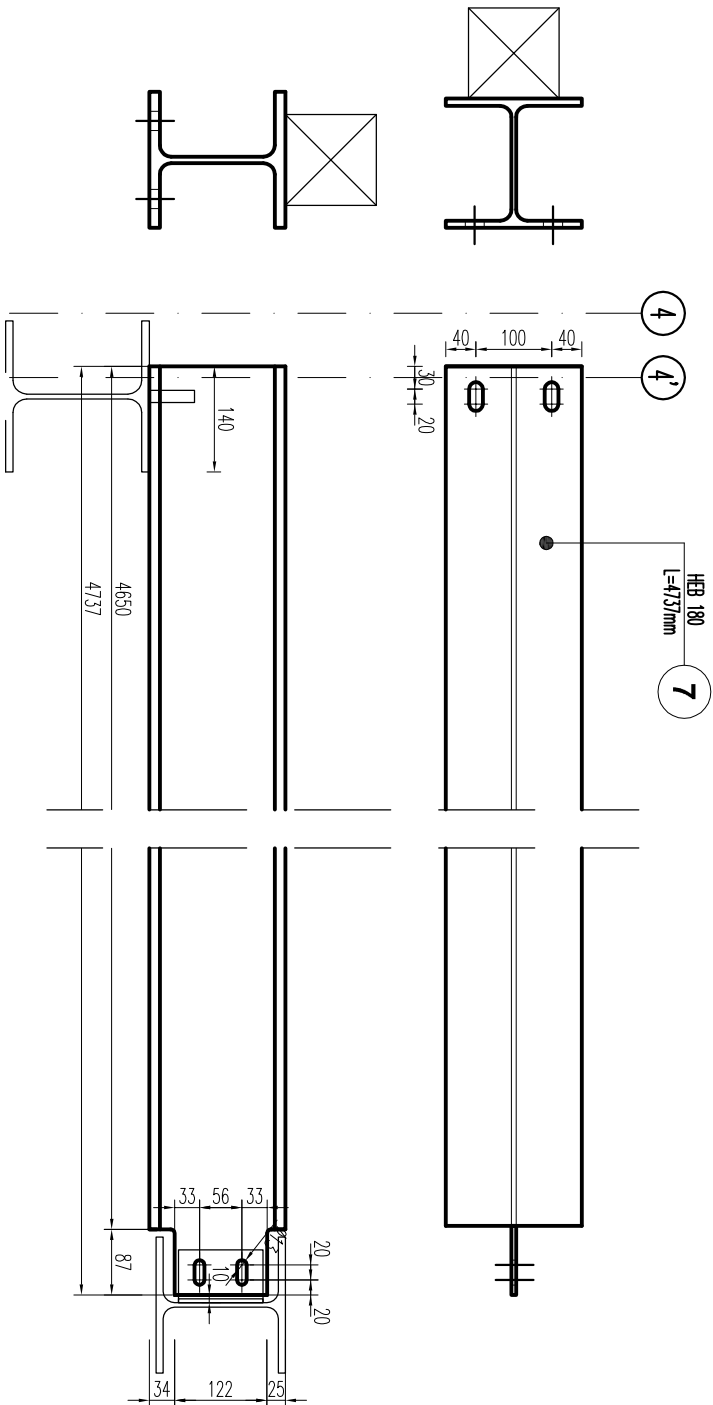


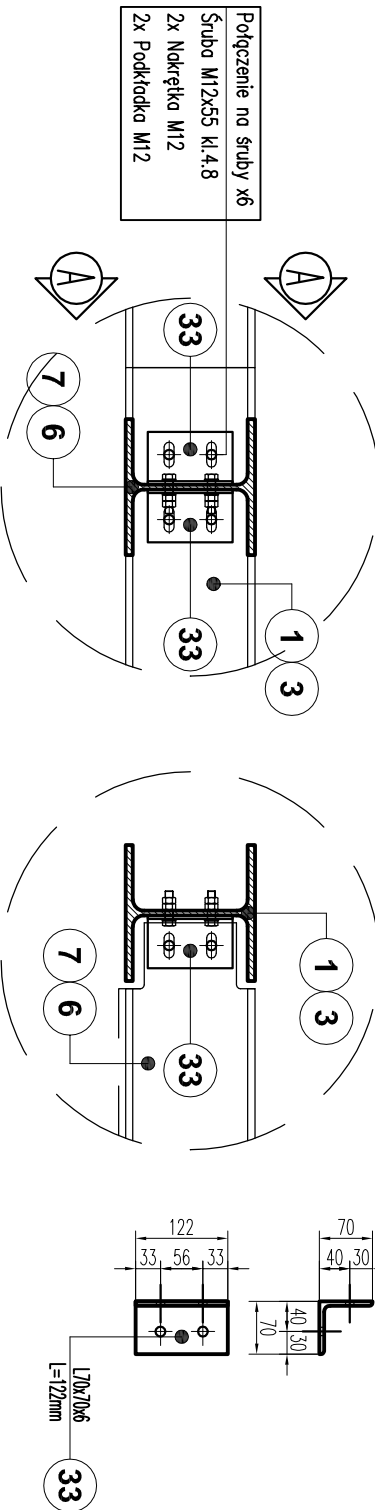
POZ.1.2.2. WYMIAN STALOWY HEA 180 – wykonać x1



POZ.1.2.3. WYMIAN STALOWY HEB 180 – wykonać x2



DETALE MOCOWANIA WYMIANÓW



POZ.1.2.2., POZ.1.2.3. WYMIANY STALOWE
skala 1:10

UWAGI

1. Rozpatrywać łącznie z pozostałymi opracowaniami branżowymi.
2. Poziom ± 0.00 – poziom posadzki parteru.
3. Nie spawać elementów zawilgoconych.
4. Nie spawać elementów zaśmieczonych.
5. Nie spawać w temperaturze poniżej $+5^{\circ}\text{C}$.
6. Sprawdzić uprawnienia spawacza.
7. Elementy stalowe zabezpieczyć antykorozyjnie, szczególnie w opisie technicznym.

ZESTAWIENIE STALI KształtoweJ

POZ.	NR	PROFIL WYMIARY [mm]	DŁUG. [m]	ILOŚĆ W ELEM. [szt.]	ILOŚĆ OGÓŁEM [szt.]	MASA		
						JEDN.	1 SZT.	RAZEM
1.2.2.	6	HEA 180	4,934	1	1	35,50	175,16	175,16
1.2.3.	7	HEB 180	4,737	1	2	51,20	242,53	485,07
ELEM. DODATKOWE	33	L70x70x6	0,122	12	12	6,38	0,78	9,34

MASA KONSTRUKCJI			[kg]	669,57
DODATEK NA SPOINY 1,8%			[kg]	12,05
MASA RAZEM			[kg]	681,62

MATERIAŁY

Stal kształtowa : S235 JRG1 (St3SX)
Elektrody : EB 1.46 (zastępczo ER 3.46)

bpbw BIURO PROJEKTÓW "BPBW" Sp. z o.o.
10-448 OLSZTYN, UL. GŁÓWACKIEGO 28

Projektujemy od 1957 roku.

PRAWA AUTORSKIE ZASTRZEŻONE

OBJEKT: PRZEBUDOWA PODDASZA BURSZY NA PRACOWNIE ORAZ WARSZTATY SZKOLNE PRZY ZESPÓLE I PLACÓWEK OŚWIATOWYCH				SKALA: 1:10	
ADRES: LIDZBARK WARMIŃSKI ul. WIERZBICKIEGO 3B				BRANŻA: K	
PRZEDMIOT RYSUNKU:	POZ.1.2.2., POZ.1.2.3. WYMIANY STALOWE			DATA: 12.2014r	
PROJEKTOWAŁ	mgr inż. Elżbieta Osinowska	UPRAWNIENIA: WAW/0033/PWOK/14	PODPIS:	NR. ZLECENIA: P/3829/S	
OPRACOWAŁ	mgr inż. Marta Adamczewska	-		NR. RYSUNKU: K-7.5	
SPRAWDZIŁ	inż. Tomasz Sikorski	WAW/0066/PWOK/08			